

# Instalación de certificado para Java

Para realizar la instalación del certificado hemos habilitado un apartado en nuestra página Web.


Tendrá que ir a [www.tpvenlanube.com](http://www.tpvenlanube.com), bajar hasta la zona inferior de la página y pinchar sobre el botón 'Actualizar Java'.



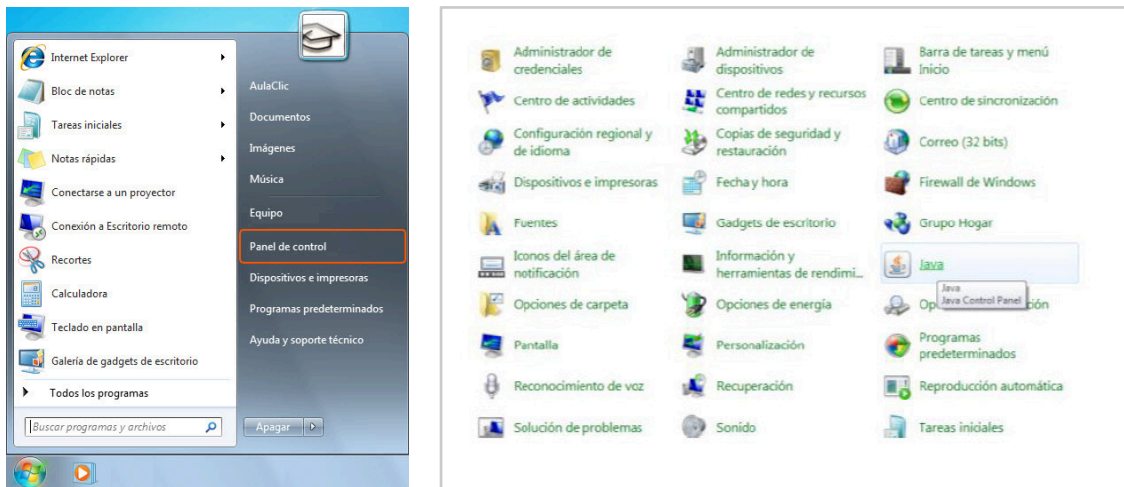
Accederá a una pantalla donde podrá encontrar la descarga del manual y el certificado. Tiene que pinchar sobre el botón de descarga del certificado.



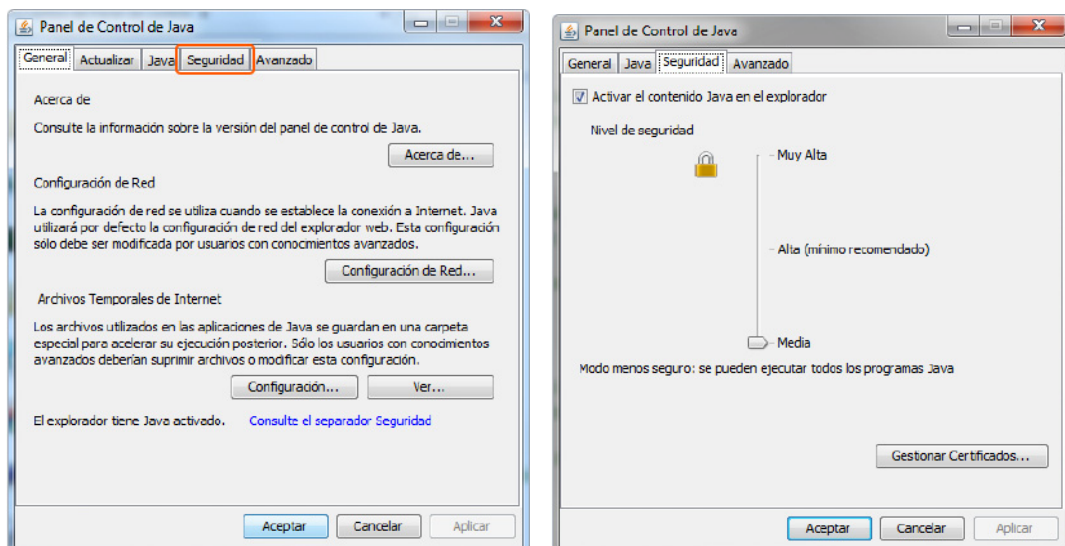
Una vez realizada esta descarga tendrá que extraer el certificado pulsando en el botón derecho del ratón y guardarlo en alguna carpeta que después pueda identificar.

Posteriormente, pulse sobre Inicio  (Botón Windows) > **Panel de Control** de su PC. Le aparecerá una pantalla como la siguiente:

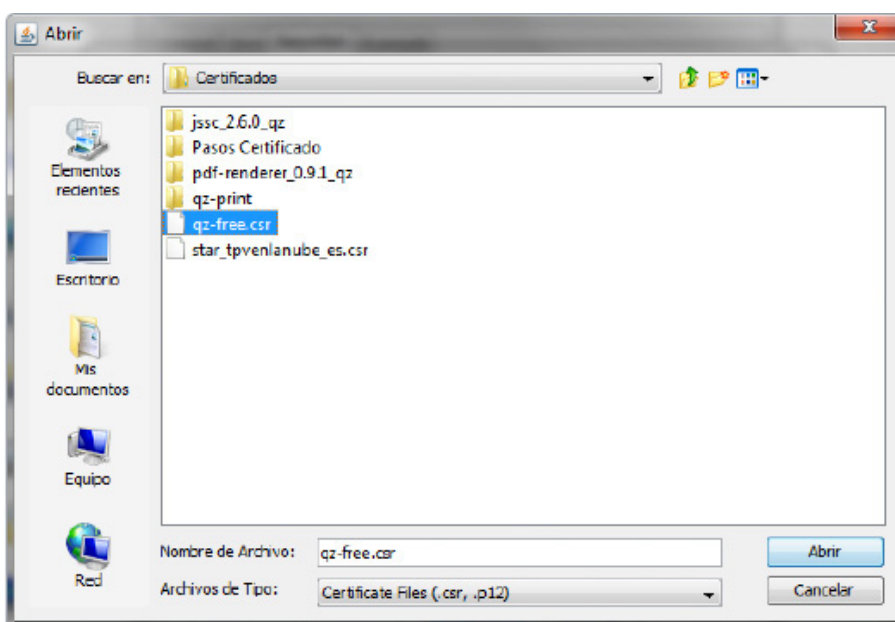
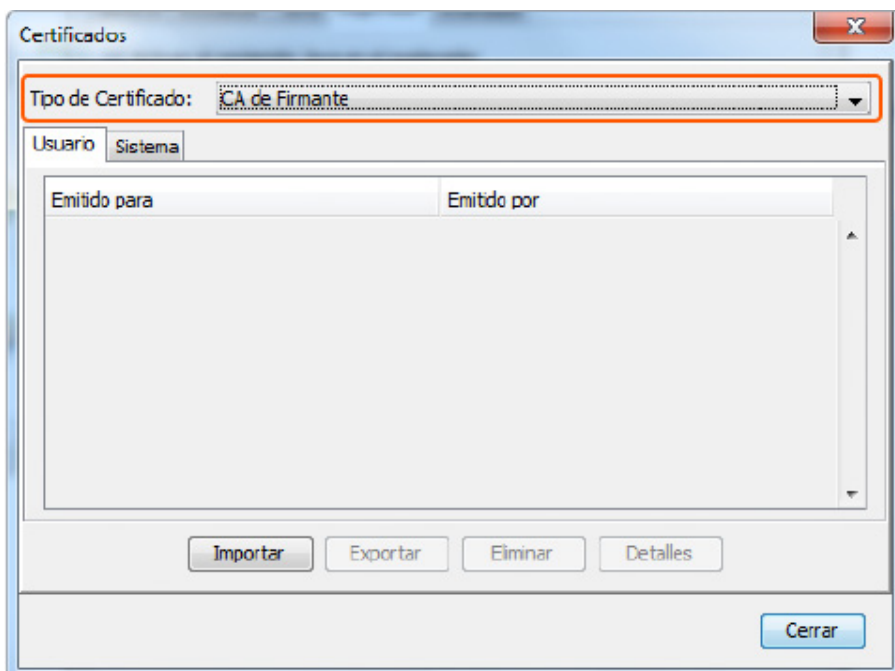
*(En algunas versiones de Windows tendrá que pinchar previamente en otra carpeta llamada "Programas" para acceder al Java).*



Una vez allí, pulse sobre 'Java' para acceder al **Panel de Control de Java**. Le mostrará una pantalla como la que vemos a continuación. Tendrá que pinchar en '**Seguridad**', bajar el nivel de seguridad a medio y, una vez situado allí, pulsar sobre el botón '**Gestionar Certificados...**' en la parte inferior derecha de la ventana.

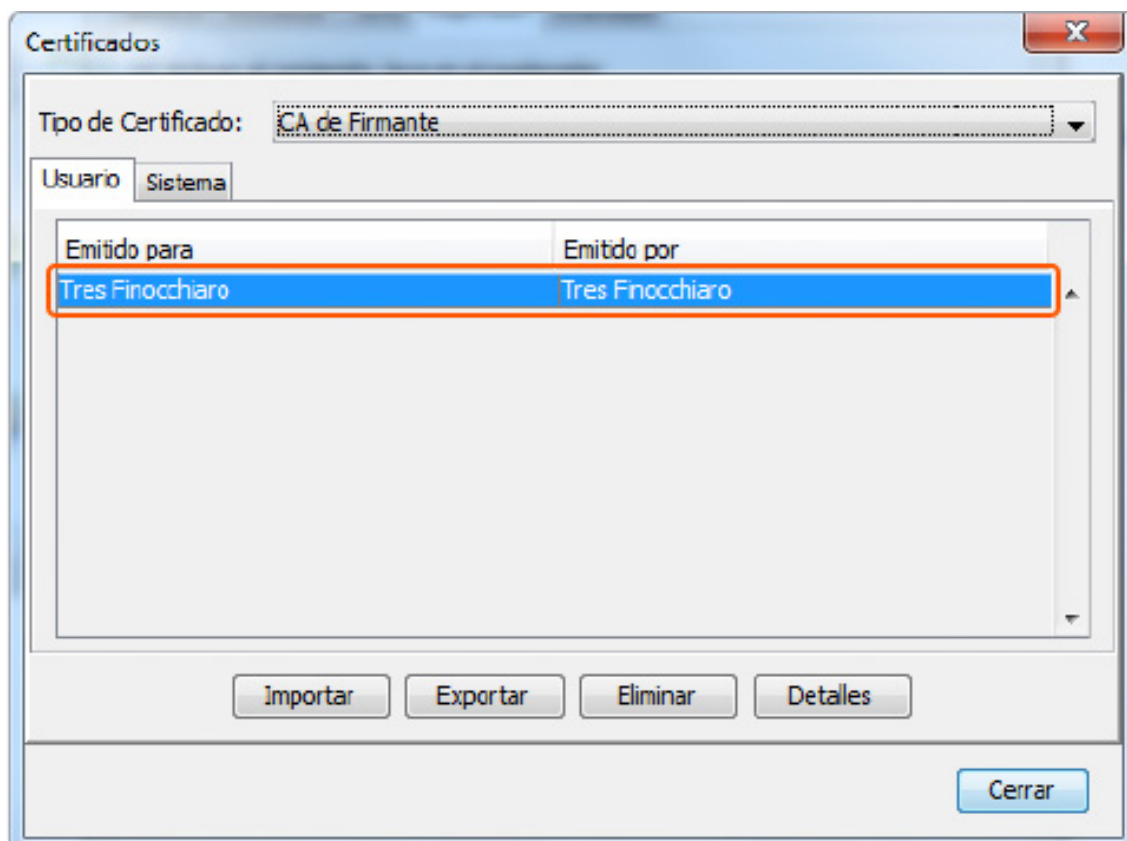


Allí veremos los distintos tipos de certificados accesibles desde Java. En el desplegable 'Tipo de Certificado' elija la opción '**CA de Firmante**'. Después pulse sobre el botón '**Importar**'. Seleccione el archivo '**qz-free.csr**' que se encuentra en el archivo '**qz-free certs.zip**' que se ha descargado y pulse sobre '**Abrir**'. Siga las instrucciones para instalar el certificado en su máquina.



Ese certificado 'qz-free.csr' tendrá que haberlo importado previamente a su PC, tal y como hemos explicado antes.

Si ha realizado correctamente el proceso, en la pestaña 'Seguridad' > 'Gestionar Certificados...', y seleccionando en el desplegable 'Tipo de Certificado' la opción 'CA de Firmante', le aparecerá una línea como la que puede observar en el siguiente pantallazo:



Es muy importante que una vez realizados estos pasos, o cada vez que actualicemos Java, borremos los datos de navegación de Chrome, tanto la caché como las cookies, desde el origen de los tiempos.